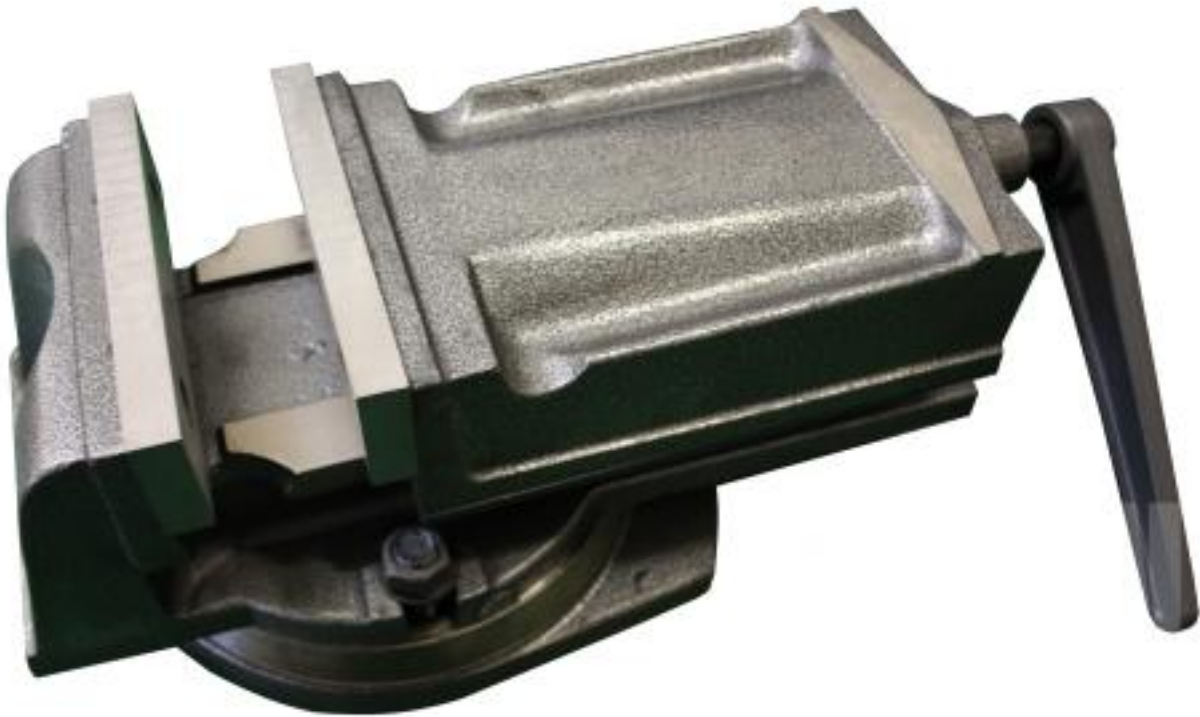


KM-160



KM-160

TECHNISCHE DATEN

Backenbreite	160 mm
Backenhöhe	52 mm
Spannweite	125 mm
Gesamthöhe	160 mm
Gewicht	29,00 kg
Abmessungen	430x230x160 mm



LIEFERUMFANG

Drehteller im Lieferumfang enthalten