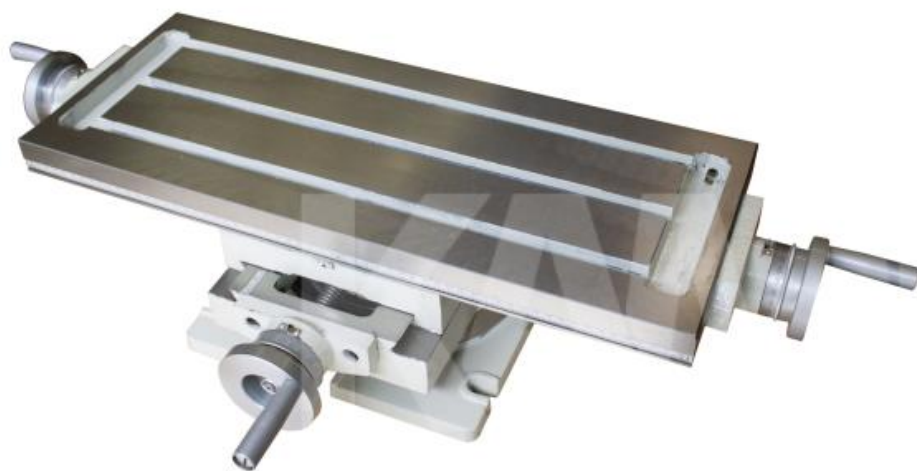


Kreuztisch AKP 305 mit Farbfehler



Kreuztisch AKP 305 mit Farbfehler

TECHNISCHE DATEN

Aufspannfläche	600 x 240 mm
Nutengröße	3 x T12
Abstand der Nuten in der Arbeitsfläche	70 mm
Verfahrweg X	385 mm
Verfahrweg Y	140 mm
Einteilung des Nonius	0,02 mm
Höhe des Kreuztisches	160 mm
Lochabstand Fuß	250mm x 250mm + 2 gegenüberliegend 320mm M16 max.
Fußgröße gesamt	335mm x 275mm
Teilung	0,02 mm
Spindelsteigung	4mm
Gewicht	60,00 kg
Abmessungen	700x400x350 mm

