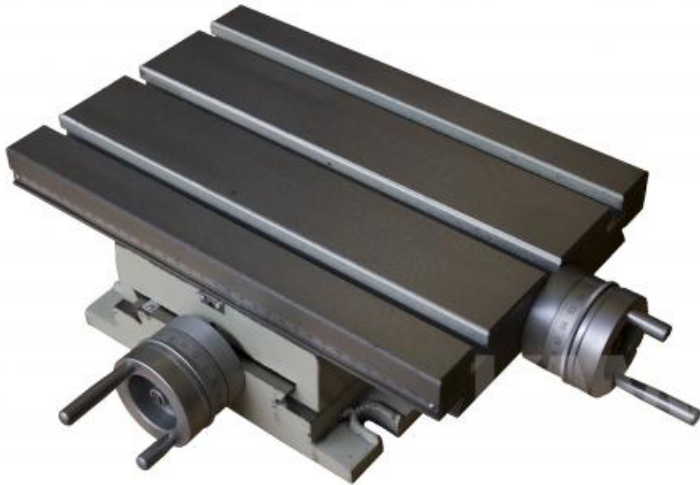


## Maschinenzubehör Kreuztisch AKP 203 mit Farbfehler

Kreuztisch mit einstellbaren Führungen



**Netto: 209,00 €**

**Summe (inkl. MwSt): 248,71 €**

zzgl. Versandkosten

### Technische Daten

Aufspannfläche	330 x 220 mm
Nutengröße	3 x T12
Abstand der Nuten in der Arbeitsfläche	70mm
Verfahrweg X	220 mm
Verfahrweg Y	125 mm
Einteilung des Nonius	0,01mm
Höhe des Kreuztisches	113 mm
Lochabstand Fuß	2x 190mm seitlich für max. M12 Schrauben
Fußgröße gesamt	275mm x 220mm
Teilung	0,01mm
Spindelsteigung	2mm
Gewicht	25,00 kg
Abmessungen	400x350x160 mm