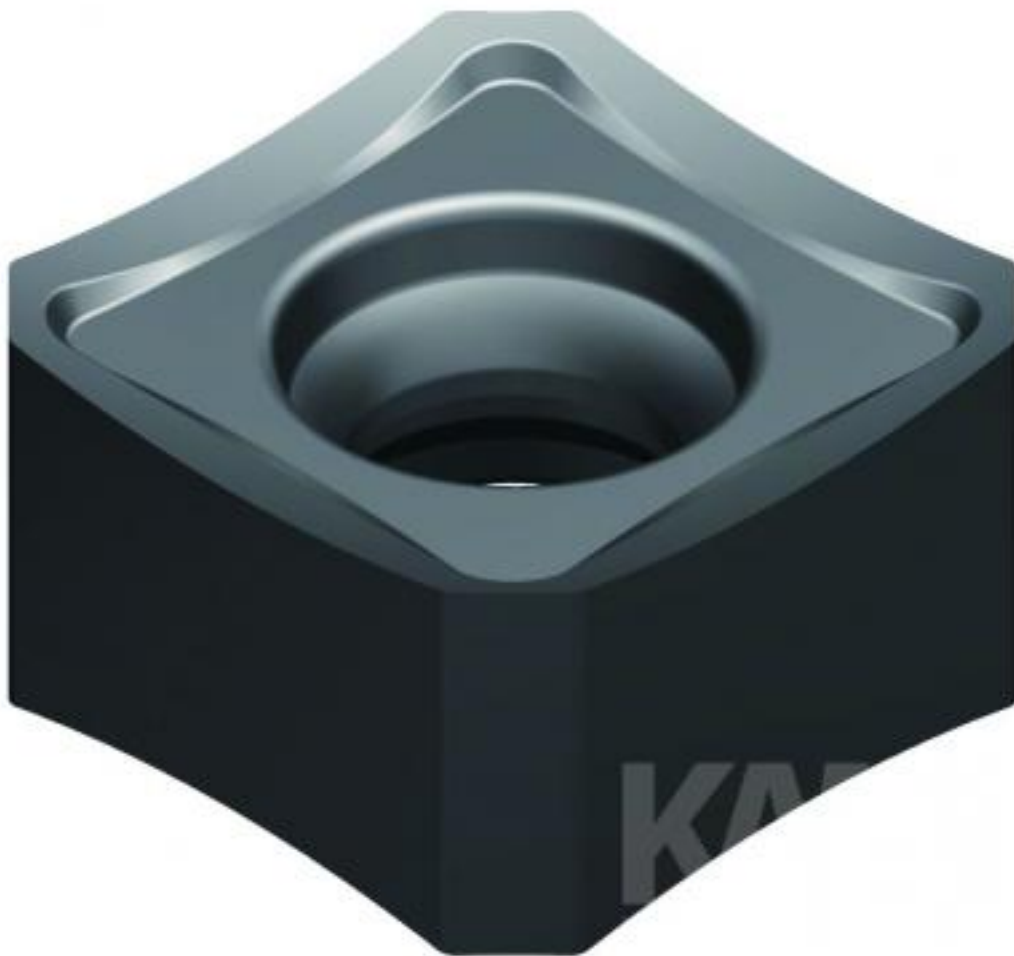


# SNGX1206ANN-MR6 AC301P



# SNGX1206ANN-MR6 AC301P

## TECHNISCHE DATEN

<b>Form</b>	S=90°
<b>Freiwinkel</b>	0°
<b>Typ der Klemme</b>	X
<b>Länge der Schneide</b>	12mm
<b>Einsatzdicke</b>	6,35mm
<b>Geometrie</b>	MR6