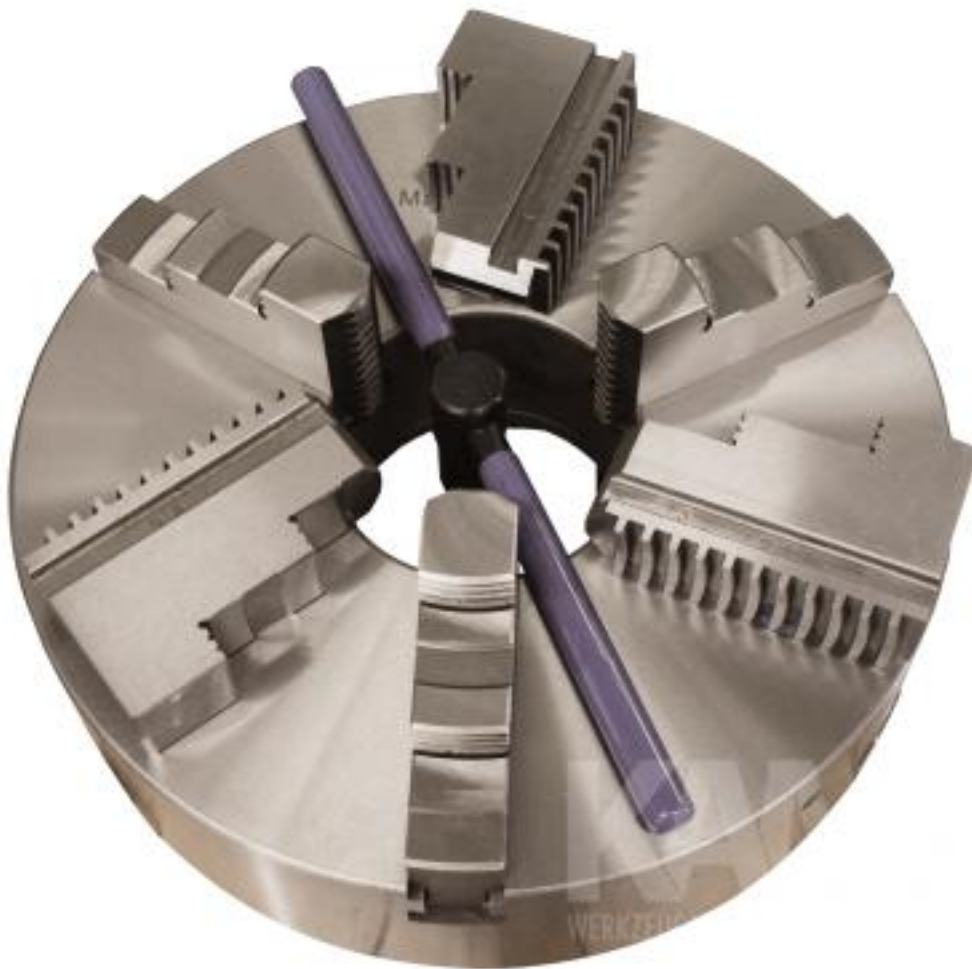


### 3-B Präzisionsdrehfutter D=200, DIN6350, Guss, geteilte Backen



**DREHFUTTER**

## **3-B Präzisionsdrehfutter D=200, DIN6350, Guss, geteilte Backen**

### **TECHNISCHE DATEN**

<b>Gewicht</b>	14,00 kg
<b>Abmessungen</b>	260x260x200 mm