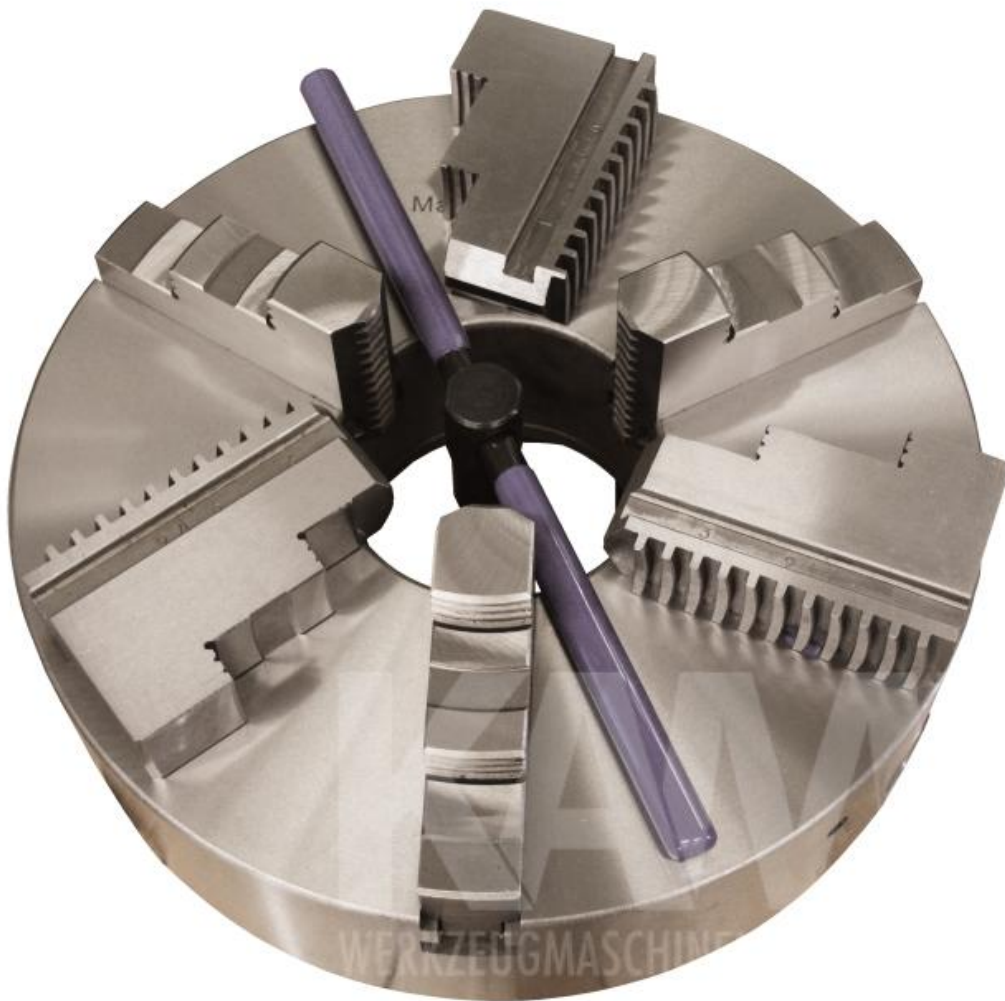


## 3-B Präzisionsdrehfutter D=125, K11, Guss



## 3-B Präzisionsdrehfutter D=125, K11, Guss

### TECHNISCHE DATEN

<b>Durchmesser</b>	125 mm
<b>Teilkreis</b>	108 mm
<b>Zentrierrand</b>	95 mm
<b>Durchlass</b>	30 mm
<b>Gesamtbreite</b>	84,5 mm
<b>Drehfutterkörper</b>	58 mm
<b>max. Drehzahl</b>	3000 U/min
<b>Gewicht</b>	6,50 kg