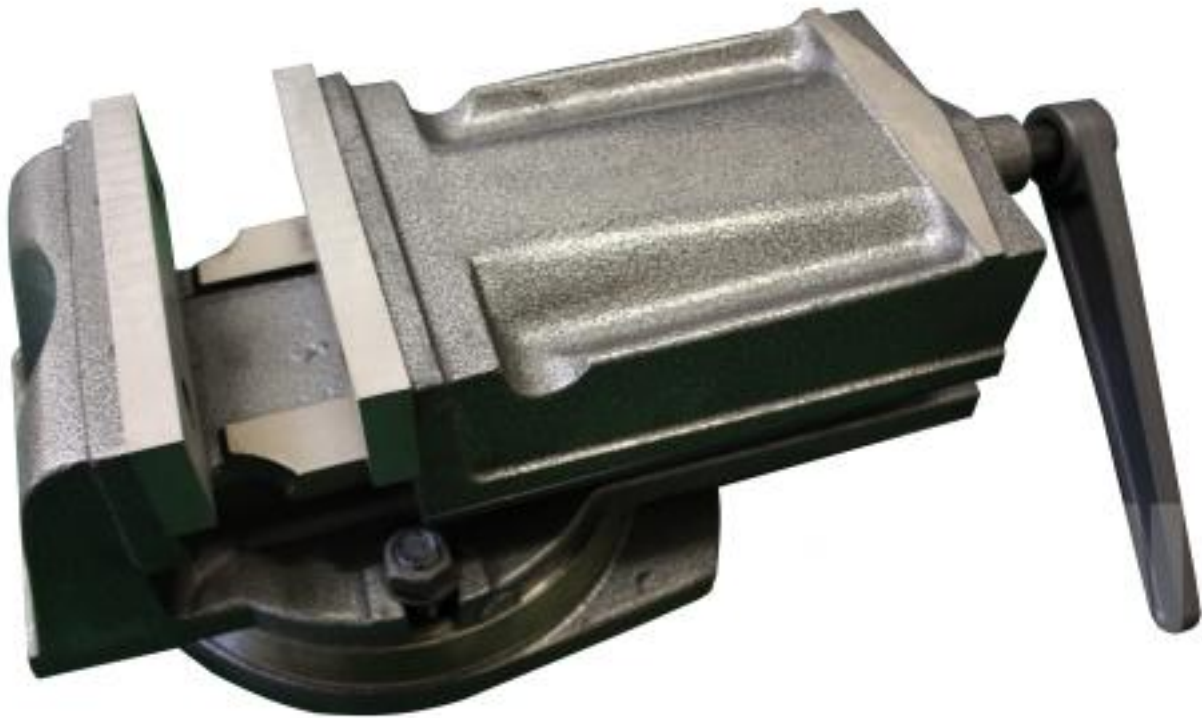


KAMI WERKZEUGMASCHINEN

Schraubstock KM-200



Schraubstock KM-200

TECHNISCHE DATEN

Backenbreite	200 mm
Backenhöhe	63 mm
Spannweite	160 mm
Gesamthöhe	180 mm
Gewicht	59,00 kg
Abmessungen	480x270x240 mm



LIEFERUMFANG

Drehteller im Lieferumfang enthalten