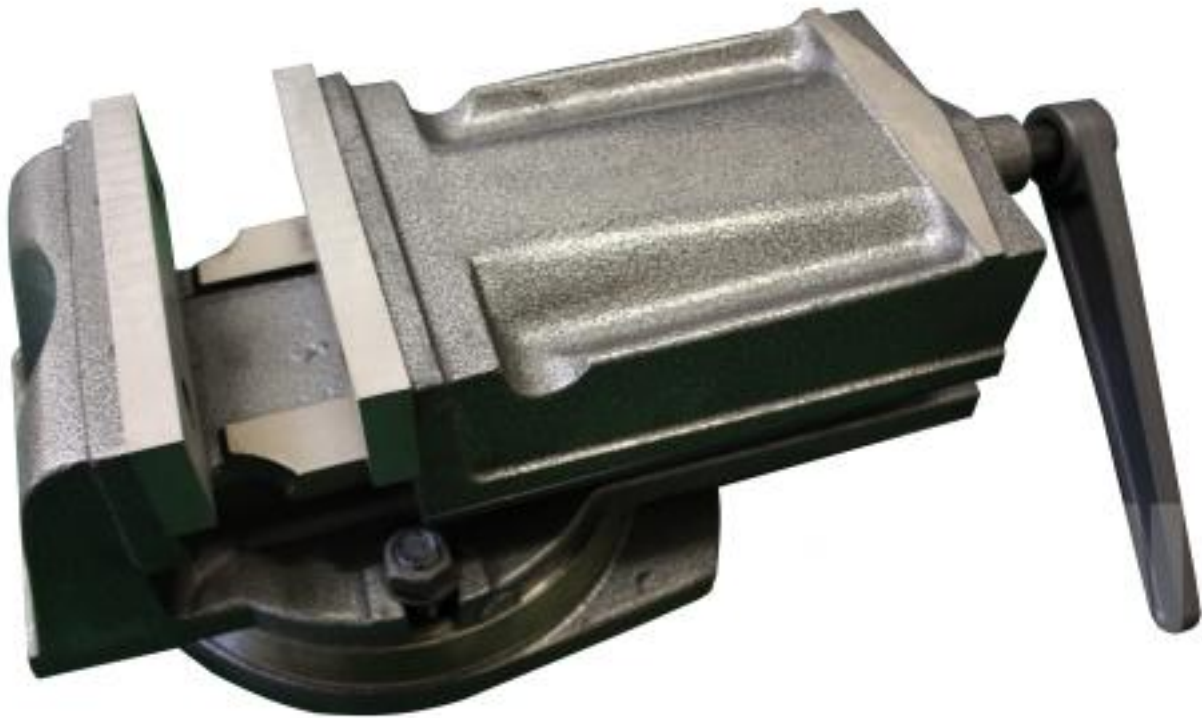


KAMI WERKZEUGMASCHINEN

# Schraubstock KM-160



# Schraubstock KM-160

## TECHNISCHE DATEN

<b>Backenbreite</b>	160 mm
<b>Backenhöhe</b>	52 mm
<b>Spannweite</b>	125 mm
<b>Gesamthöhe</b>	160 mm
<b>Gewicht</b>	29,00 kg
<b>Abmessungen</b>	430x230x160 mm



## LIEFERUMFANG

Drehteller im Lieferumfang enthalten