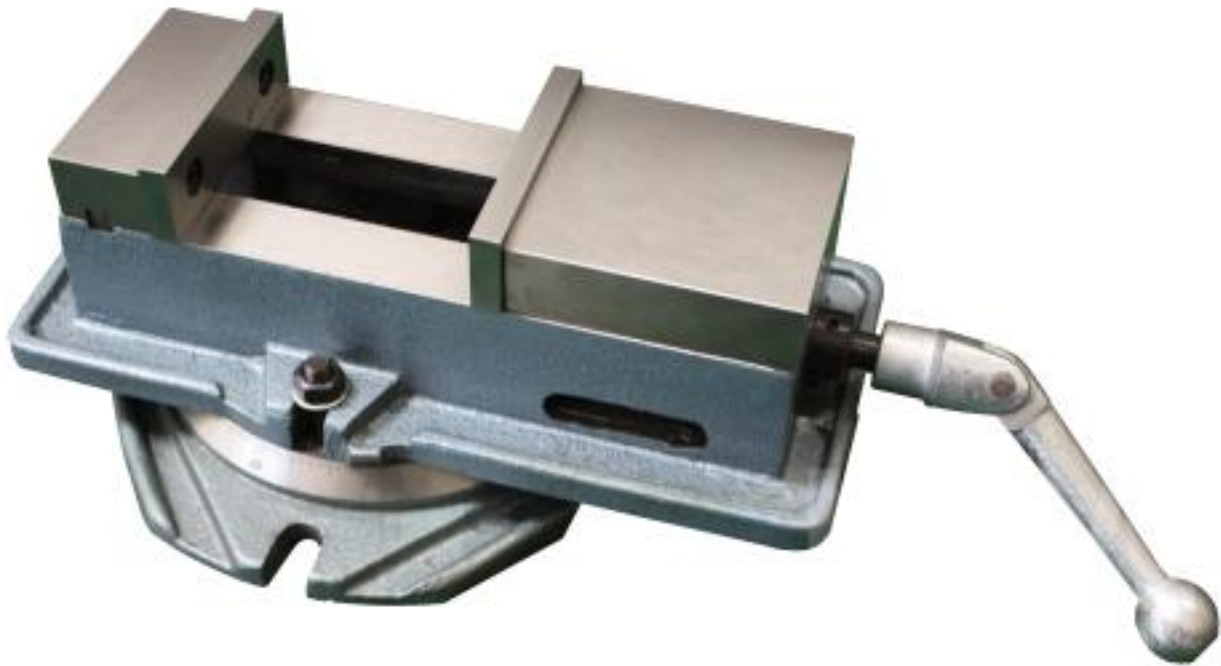


Maschinenschraubstock,ELV 125E,Niederzug mit Prismabacken



Maschinenschraubstock, ELV 125E, Niederzug mit Prismabacken

TECHNISCHE DATEN

Backenbreite	125 mm
Backenhöhe	40 mm
Spannweite	125 mm
Abmaße des Drehtellers LxBxH	245x225x30 mm
Abmaße o. Drehteller LxBxH	340x162x100 mm
Gesamthöhe	132 mm
Gewicht	21,00 kg
Abmessungen	390x250x190 mm

LIEFERUMFANG

Drehteller
Montageschrauben